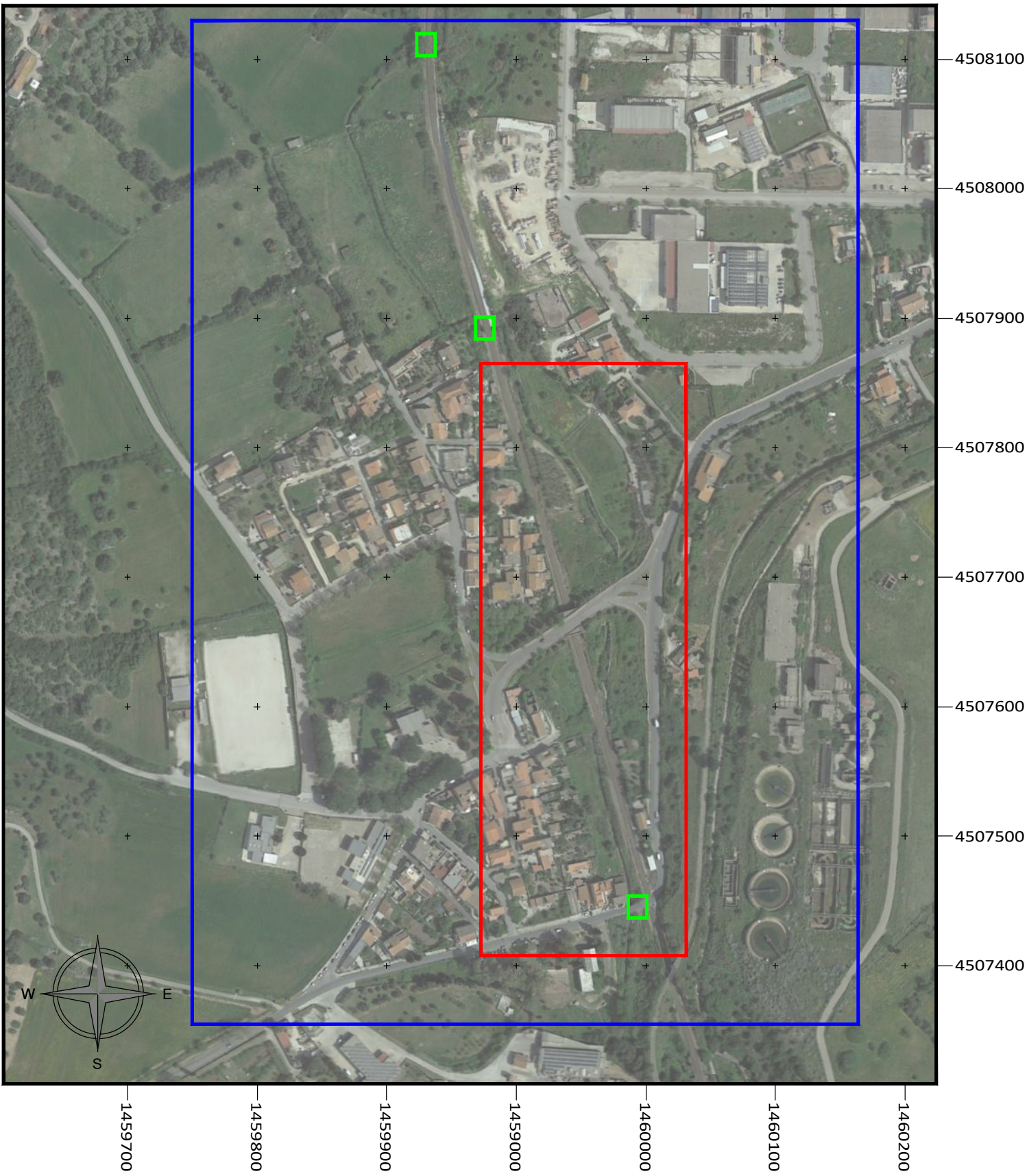
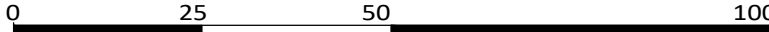




CARTOGRAFIA DI BASE: Rilievo aerofotogrammetrico comunale - Foglio n.57 - scala 1:2.000



- D.T.M. 1x1
- RILIEVO TOPOGRAFICO GPS
- RILIEVO PUNTUALE DEI MANUFATTI



COMMISSARIO STRAORDINARIO
DELEGATO PER L'ATTUAZIONE DEGLI
INTERVENTI DI MITIGAZIONE DEL
DISSESTO IDROGEOLOGICO NELLA
REGIONE SARDEGNA



COMUNE DI SASSARI
PROVINCIA DI SASSARI



REGIONE AUTONOMA DELLA SARDEGNA
ASSESSORATO DEI LAVORI PUBBLICI

INTERVENTI DI MITIGAZIONE DEL RISCHIO IDROGEOLOGICO
SISTEMAZIONE IDRAULICA DELL'ALVEO RIO CALAMASCIU' DALLA Z.I. PREDDA
NIEDDA ALLA BORGATA DI CANIGA NEL COMUNE DI SASSARI

PROGETTO DI FATTIBILITA' TECNICO ECONOMICA

ELABORATO :

STATO DI FATTO:
PLANIMETRIA DATI SORGENTE PER D.T.M.

REVISIONI				TAVOLA	SCALA	varie
n°	MODIFICA	DATA	CTRL		CODICE	
01	consegna	Luglio 2023		6		
					NOTE	

R.T.I. tra:
Capogruppo:

Mandanti:

STUDIO ASSOCIATO 4E/INGEGNERIA
CAMBULA-CAMBULA
PANI-PISANO
Via P. Nenni 2/64 - SASSARI

STUDIO SILVA srl

Il Dirigente del Settore Infrastrutture
Dott. Ing. Fabio E. Spurio

Il R.U.P.:
Dott. Ing. Efsio Mureddu

Il Sindaco:
Prof. Gian Vittorio Campus

Dott. Geol. Angelo Vigo

Dott. Geol. Donatella Giannoni

Dott. Archeol. Emanuela Atzeni

SONO VIETATI LA RIPRODUZIONE E L'UTILIZZO DEL PRESENTE ELABORATO SENZA L'AUTORIZZAZIONE DELL'AUTORE